



WeCare

Servizi per gli utilizzatori

I tanti modi in cui supportiamo i tuoi pazienti che usano le tecnologie Medtronic



Ti aiuta a supportare e sostenere i tuoi pazienti utilizzatori di tecnologie Medtronic nel loro percorso terapeutico tramite programmi e soluzioni personalizzati.



CareLink™ Personal

CareLink™ Personal è il software di Medtronic Diabete, dedicato ai tuoi pazienti, che offre degli approfondimenti semplici e personalizzati sulla loro terapia.

I benefici per i tuoi pazienti sono:

- Tenere monitorati gli andamenti glicemici e i progressi personali aumentando la propria consapevolezza (c.d. empowerment del paziente)
- Rendere i propri dati device a te accessibili da remoto, in modo che tu possa generare report per un follow up quando ne hai la necessità



StartRight™

Un esclusivo programma di avvio alla terapia che offre un supporto personalizzato ai tuoi pazienti che iniziano il percorso terapeutico con le tecnologie Medtronic.

Aiuta ad acquisire consapevolezza fin dall'inizio della terapia con:

- Formazione e assistenza personalizzata
- Consigli e suggerimenti accessibili 24/7
- Telefonate di supporto tecnico dedicate a cura dei nostri specialisti StartRight™



App WeCare / App Penny

L'app WeCare (o App Penny) offre tanti servizi, programmi e soluzioni, in esclusiva per gli utilizzatori di dispositivi Medtronic, per un supporto costante nella gestione della propria terapia.

Rapido accesso alla panoramica dati CareLink™, risposte alle domande più frequenti, servizio di sostituzione del sensore o della clip in pochi passi e senza nessuna attesa, e molto altro.



Webinar WeTalk

“WeTalk” è una serie di webinar di un'ora dedicati a utilizzatori di dispositivi Medtronic e persone con diabete. Un appuntamento fisso e ricorrente, a cura del personale Medtronic, con la collaborazione di esperti consulenti, ogni terzo martedì del mese, alle ore 17.

L'obiettivo è quello di offrire dei momenti di condivisione e supporto nella gestione della vita di tutti i giorni.



Supporto tecnico

Medtronic offre un servizio di supporto tecnico qualificato tramite numero verde, disponibile 24 ore su 24, 7 giorni su 7:

- Assistenza tecnica su microinfusori, sensori, set infusionali, app e software
- Consulenza su come impostare nel dispositivo la terapia da te prescritta
- Anche tu come medico puoi usufruire direttamente di un servizio di consulenza per problematiche di natura informatica nella gestione del software CareLink™ System.



Training in presenza o Phigital

Medtronic è al tuo fianco nell'assicurare un'adeguata formazione tecnica sui propri dispositivi ai pazienti da te identificati, tramite personale qualificato e certificato TÜV.

La formazione tecnica:

- può svolgersi in presenza, da remoto o in una modalità che comprende entrambi i tipi di interazione, magari in fasi successive (phygital)
- può essere adattata alle specifiche attitudini e necessità del paziente



Chiedi all'esperto

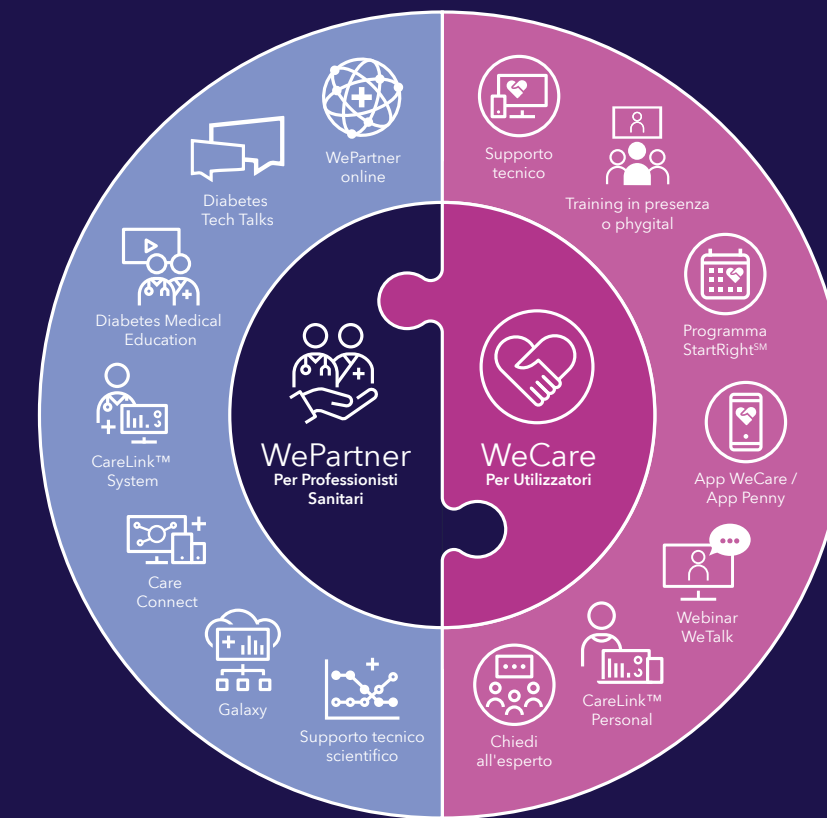
Il servizio mette a disposizione dei tuoi pazienti un esperto in grado di rispondere, via e-mail, con un consiglio (non di carattere medico) a ogni loro domanda riguardo ad un argomento di volta in volta proposto da Medtronic. Un nuovo modo di essere consapevoli, utile per la loro quotidianità in relazione al convivere col diabete.

1. Carlson AL, et al. Poster # 97 at the 80th International Conference of the American Diabetes Association, June 2020, Chicago/Virtual.
2. Collins OJ, et al. Diabetes Care. 2021;44(4):969-975.
3. Medtronic data on file: MiniMed™ 780G data uploaded voluntarily by 4,120 users in EMEA to CareLink™ Personal, from 27 August 2020 to 3 March 2021
4. Abraham SB, et al, Journal of Diabetes Science and Technology 2021; 15(1):91-97
5. Smith M, et al, AMCP Congress 2020

EMEA-NA-2300043 © 2023 Medtronic. All rights reserved. Medtronic, Medtronic logo and Engineering the extraordinary are trademarks of Medtronic. Third party brands are trademarks of their respective owners. All other brands are trademarks of a Medtronic company. Ascensia, the Ascensia Diabetes Care logo, and Contour are trademarks and/or registered trademarks of Ascensia Diabetes Care. ACCU-CHEK and ACCU-CHEK GUIDE LINK are trademarks of Roche Diabetes Care.

Medtronic

Engineering the extraordinary



Servizi per te e per i tuoi pazienti

Scopri un'ampia gamma di servizi, pensati per gli utilizzatori di dispositivi Medtronic e per i professionisti sanitari, che ti aiuteranno a ottimizzare il tuo tempo nel fornire il miglior percorso di cura ai tuoi pazienti.



Guarda il video Penny App

WePartner

Servizi per i professionisti sanitari

I tanti modi in cui possiamo supportarti.



Una gamma di servizi in grado di soddisfare i tuoi bisogni e aiutarti a fornire le cure migliori ai tuoi pazienti, permettendoti di utilizzare il tuo tempo in modo efficiente.

Una gamma completa di soluzioni in grado di supportarti con il tuo paziente in qualsiasi momento del suo percorso con il diabete.



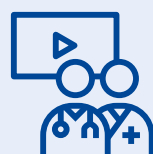
CareLink™ system

CareLink System è la piattaforma software Medtronic Diabete a te dedicata. È progettata e verrà sviluppata per farti avere accesso anche da remoto ai dati dei dispositivi Medtronic dei tuoi pazienti, a dei report grafici dedicati all'analisi della terapia in atto e ad ulteriori servizi che saranno sviluppati.

L'utilizzo di CareLink System è un elemento necessario per poter usufruire di tutti i servizi di elaborazione dati di seguito descritti in questa brochure.

Grazie a CareLink™ System puoi:

- avere una piattaforma software sempre aggiornata, sicura e con manutenzioni da remoto fatte in modo da non impattare il tuo orario di lavoro
- avere una piattaforma da subito adattata per accogliere tutte le future evoluzioni delle terapie e dei servizi di Medtronic Diabete
- collegarti all'account CareLink™ Personal dei tuoi pazienti per poter effettuare anche degli eventuali follow up da remoto



Medical Education

Medtronic propone una piattaforma di Medical Education molto strutturata e differenziata con programmi in presenza e da remoto costruiti su misura per te e per i tuoi bisogni formativi.

Avrai a disposizione una ampia scelta di format:

- corsi in presenza e workshop interattivi
- corsi di gruppo o hospital meeting dedicati ad un singolo centro
- eventi e seminari virtuali
- certificazioni ed e-learning



WePartner Online

La nuova esperienza digitale per entrare in casa Medtronic ed accedere a informazioni e soluzioni personalizzate sui servizi e le terapie che sono disponibili per tutti voi operatori sanitari. Troverete disponibili, in un unico luogo, aree dedicate a:

- report di dati aggregati di outcome dei pazienti della tua clinica CareLink™ System
- terapie ed evidenze cliniche
- percorsi e risorse di formazione
- eventi scientifici



Diabetes Tech Talks

Un nuovo progetto di Medical Education, rivolto a tutti gli operatori sanitari, per offrire dei momenti di condivisione di contenuti tecnici ed esperienze cliniche sull'uso delle tecnologie per il diabete.

- un nuovo appuntamento ogni primo mercoledì del mese alle ore 17.00
- ogni sessione vedrà come ospite un relatore diverso che discuterà argomenti relativi alle tecnologie Medtronic e le nuove evidenze cliniche del momento



Galaxy

Galaxy è un nuovo servizio gratuito che ti permette di analizzare i tuoi dati, consentendoti di identificare trend e informazioni cliniche, aggregando dati provenienti da diverse fonti. Il servizio ti offre l'opportunità di contribuire alla generazione di evidenza clinica, supportandoti in diverse modalità:

- acquisendo, integrando e analizzando i dati clinici e quelli forniti dal dispositivo
- aggregando le informazioni per trasformarle in report real world strutturati



Care Connect

Care Connect è una soluzione di triage remoto dei dati dei pazienti portatori di dispositivi Medtronic, che può aiutarti ad ottimizzare il percorso di cura dei pazienti e a definire delle priorità nella programmazione dei follow up e nella loro definizione.

Ti può aiutare ad ottenere:

- follow-up più efficienti
- percorso di cura ottimizzato
- possibilità di contattare i pazienti da remoto attraverso messaggi e videoconferenze



Supporto tecnico scientifico

Siamo da sempre al fianco dei professionisti sanitari per facilitare tecnicamente le attività di analisi dei dati dei dispositivi dei pazienti Medtronic.

In particolare offriamo un servizio gratuito dedicato per **analisi statistiche** dei dati device di popolazioni di utilizzatori nei singoli centri, attivabile su richiesta del medico:

- estrapolazione delle informazioni utili ad accrescere la conoscenza sulle terapie per il diabete
- miglioramento del percorso di cura dei tuoi pazienti



WePartner Online



Diabetes Tech Talks



Diabetes Medical Education



CareLink™ System



Care Connect



Galaxy



Supporto tecnico scientifico



WePartner Per Professionisti Sanitari